

**exposition du lundi 30 janvier au vendredi 2 mars 2012
avec Ara Aslanyan (Armenia), Shlomi Nissim (Israël) et Alison Scarpulla (Etats-Unis)**

LE LIEU

dans 3 vitrines du métro Vieux-Port

Dimensions

2 petites

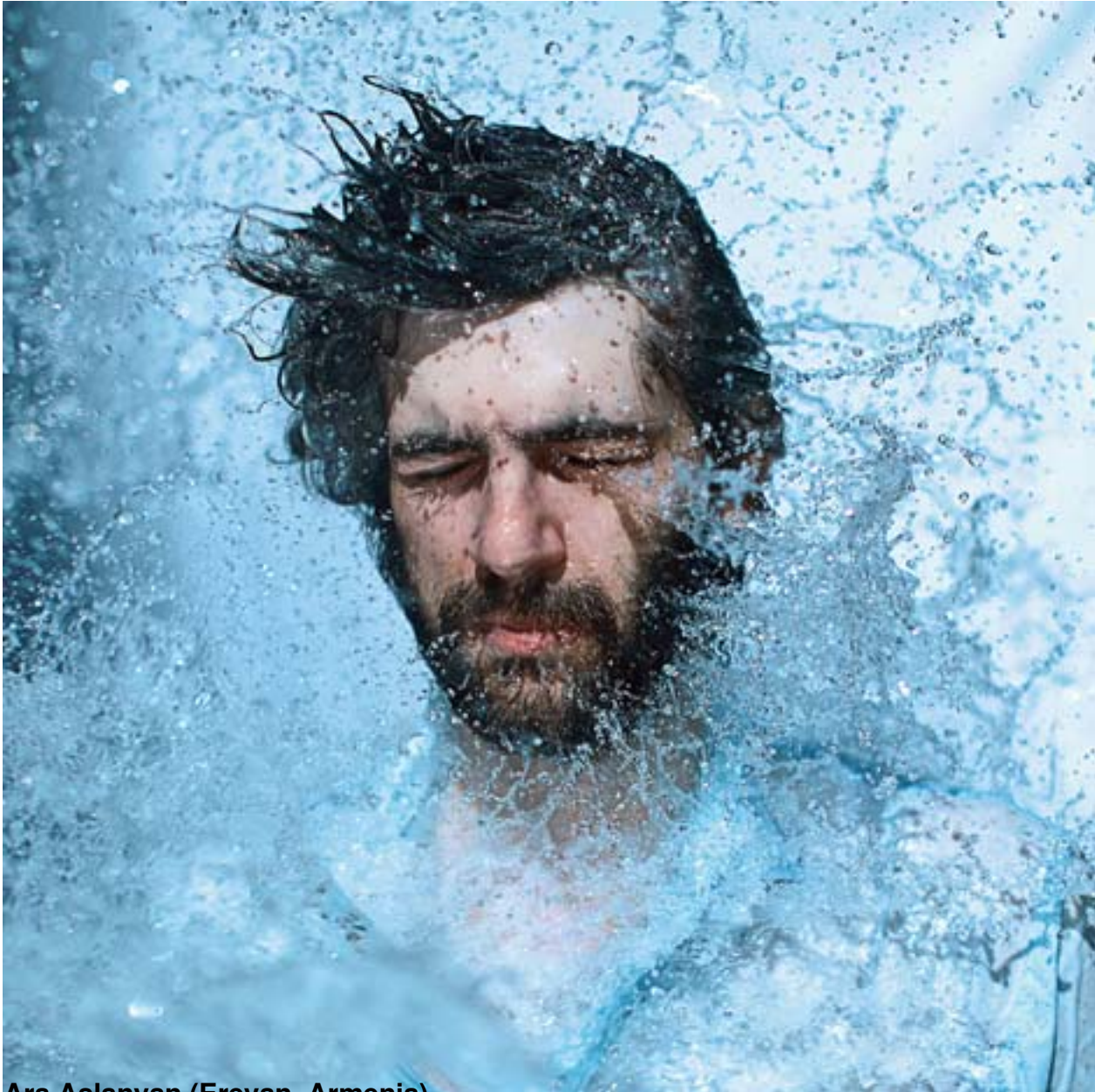
Largeur : 130 cm - Profondeur : 70 cm - Hauteur : 130 cm

1 Moyenne

Largeur : 270 cm - Profondeur : 70 cm - Hauteur : 130 cm







Ara Aslanyan (Erevan, Armenia)



Ara Aslanyan (Erevan, Armenia)



Ara Aslanyan (Erevan, Armenia)



Plus ça change, plus ça change. Au Japon, on ne peut pas te définir, on te goûte, sans te



Nicole Gendron (New York, USA) *Section d'eau que les pieux grignotent, assés*



Albert Besnard, L'Épave, 1905, Musée de la Ville de Paris, Paris. <https://www.musee-lavoisier.org/en/visiting-the-museum/exhibitions/1905-1906>



Blanc Mirais (Monte-Hua-la-à)
Cung cấp bởi những người thợ săn cá voi





Elle se présente comme une œuvre d'art à part entière, une œuvre qui nous fait réfléchir sur la nature et sur l'homme.